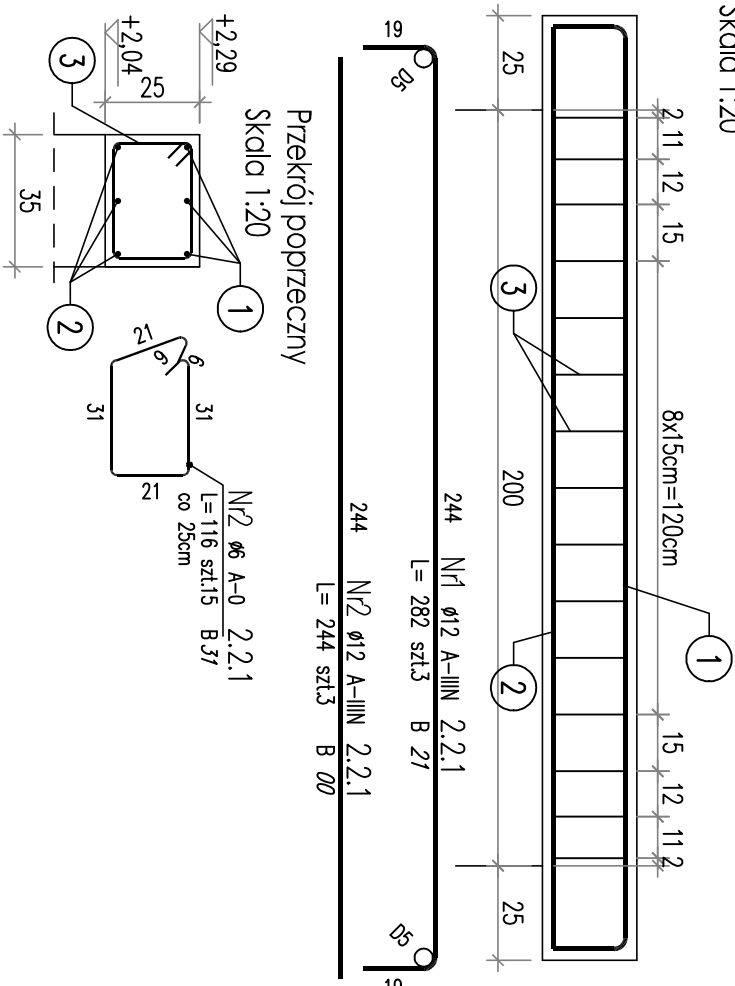
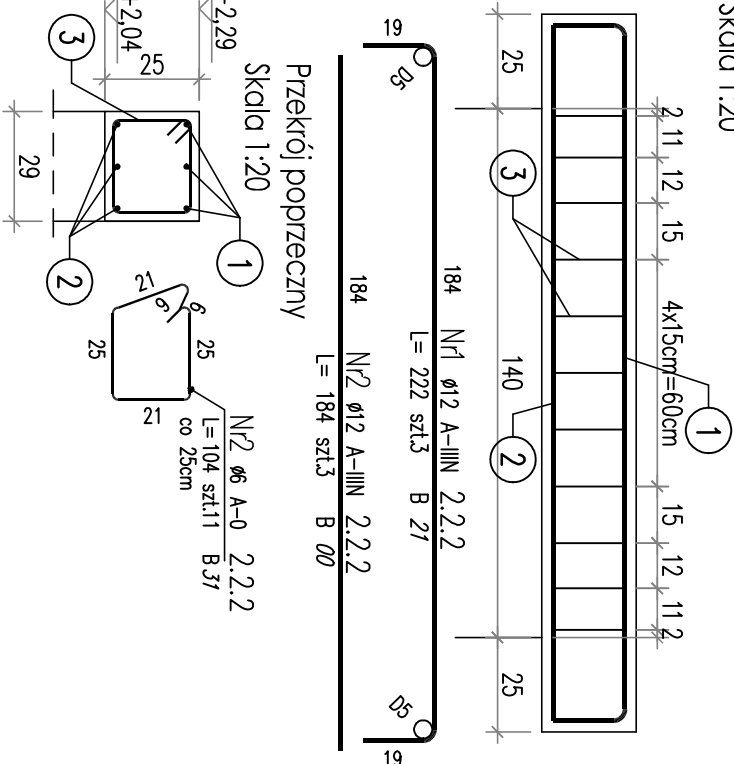


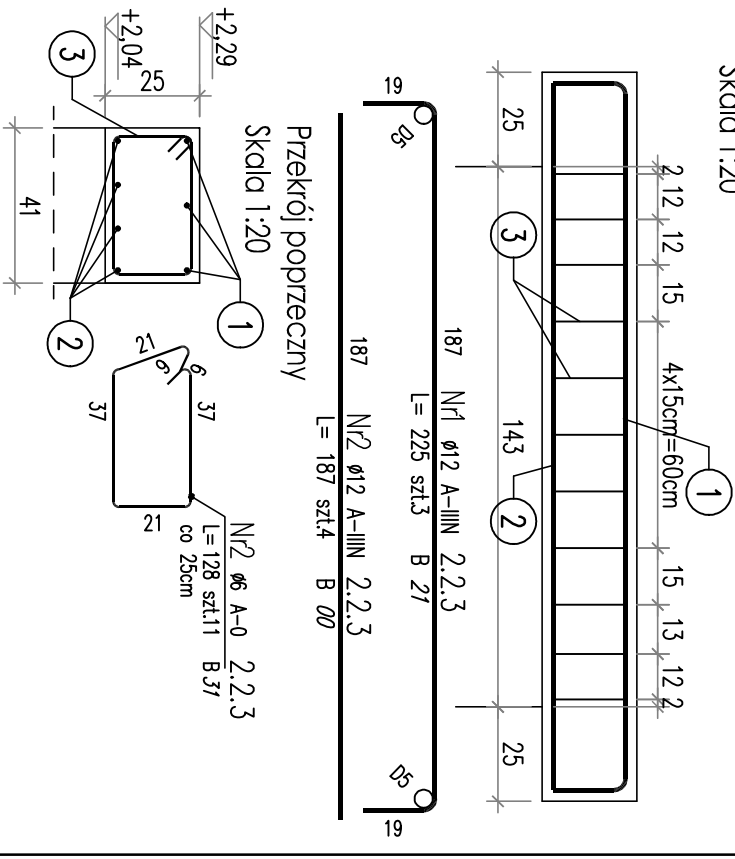
POZ. 2.2.1 (wykonać x 2)
Rdzeń żelbetowy 33x25cm
Skala 1:20



POZ. 2.2.2 (wykonać x 2)
Rdzeń żelbetowy 29x25cm
Skala 1:20



POZ. 2.2.3 (wykonać x 1)
Rdzeń żelbetowy 37x25cm
Skala 1:20



ZESTAWIENIE STALI ZBROJENIOWEJ

POZ.	NR PRĘTA	ø [mm]	DŁUGOŚĆ [m]	ILOŚĆ			DŁ. ŁĄCZNA [m]	
				PRĘTÓW	x POZ.	RAZEM	A-0 ø6	A-IIIIN ø12
Poz. 2.2.1 – – 2 szt.								
2.2.1	1	12	2,820	3	2	6		16,92
	2	6	1,160	15	2	30	34,80	
	2	12	2,440	3	2	6		14,64
DŁUGOŚĆ RAZEM [m]							34,80	31,56
MASA JEDNOSTKOWA [kg./m]							0,222	0,888
MASA [kg]							7,73	28,03
MASA CAŁKOWITA [kg]								35,75

ZESTAWIENIE STALI ZBROJENIOWEJ

POZ.	NR PRĘTA	Ø [mm]	DŁUGOŚĆ [m]	ILOŚĆ			DŁ. ŁĄCZNA [m]	
				PRĘTÓW	x POZ.	RAZEM	A-0 Ø6	A-IIIIN Ø12
Poz. 2.2.2 – – 2 szt.								
2.2.2	1	12	2,220	3	2	6		13,32
	2	6	1,040	11	2	22	22,88	
	2	12	1,840	3	2	6		11,04
DŁUGOŚĆ RAZEM [m]							22,88	24,36
MASA JEDNOSTKOWA [kg/m]							0,222	0,888
MASA [kg]							5,08	21,63
MASA CAŁKOWITA [kg]								26,71

ZESTAWIENIE STALI ZBROJENIOWEJ

POZ.	NR PRĘTA	Ø [mm]	DŁUGOŚĆ [m]	ILOŚĆ			DŁ. ŁĄCZNA [m]	
				PRĘTÓW	x POZ.	RAZEM	A-0 Ø6	A-IIIIN Ø12
Poz. 2.2.3 – – 1								
2.2.3	1	12	2,250	3	1	3		6,75
	2	6	1,280	11	1	11	14,08	
	2	12	1,870	4	1	4		7,48
DŁUGOŚĆ RAZEM [m]							14,08	14,23
MASA JEDNOSTKOWA [kg/m]							0,222	0,888
MASA [kg]							3,13	12,64
MASA CAŁKOWITA [kg]								15,76

UWAGI:

- beton C20/25 - XC1
- stal zbrojeniowa A-IIIIN, A-0
- drewno kl. C24
- otulina zbrojenia 3 cm

<div>TEKA</div>		Pracownia Konstrukcji Teka Tomasz Knieć 43-300 Bieleśko – Bieleś ul. Bohaterów Warszawy 2/5 tel. 502 089 993, e-mail: tekadigitali.com OPROGRAMOWANIE: ZWCAD 2019 professional nr ser.: 2H9B-28BZ-SK6T-JSVL-9CAB-****	
PRACOWNIA KONSTRUKCJI			
TEMAT OPRACOWANIA: NADBUDOWA BUDYNKU JEDNORODZINNEGO WRAZ Z PRZEBUDOWĄ DACHU I TERMOMODERNIZACJĄ			
LOKALIZACJA: 43-211 Piasek, ul. Paderewskiego 33		NR RYSUNKU: K-05	
TREŚĆ RYSUNKU: Nadproża żelbetowe Poz. 2.2.1 / 2.2.2 / 2.2.3		SKALA: 1:20	
		BRAZJA: KONSTR.	
PROJEKTOWAŁ: inż. Tomasz Knieć upr.nr SLK/2159/PWK/08		DATA: 23.05.2025	
SPRAWDZIŁ:		STRONA: 26	